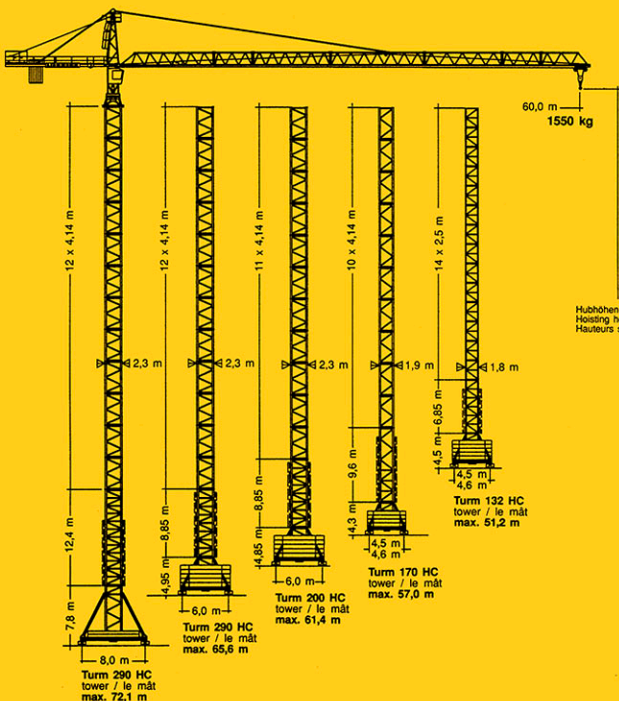


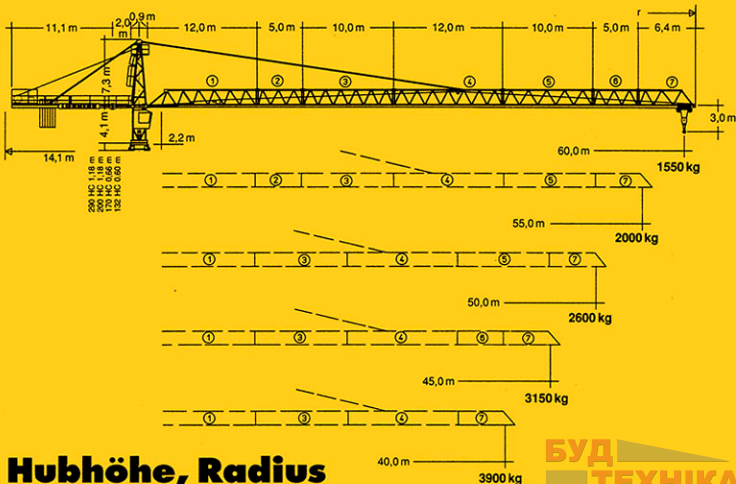
**Tower Crane
Grue à tour**

**БУД
ТЕХНІКА**
www.budtechnika.com.ua

Turmdrehkran 154 EC-H



LIEBHERR



Hubhöhe, Radius **Hoisting height, Radius** **Hauteur sous crochet, Rayon**

БУД
ТЕХНИКА
www.budtechnika.com.ua

mit Turm with tower avec mât	290 HC		200 HC		170 HC	
zuzüglich Turmstücke plus tower sections plus éléments de mât						
0	m 14,9	22,4	m 11,3	16,1	m 11,6	15,6
1	19,0	26,6	15,5	20,2	15,7	19,7
2	23,2	30,7	19,6	24,3	19,8	23,9
3	27,3	34,8	23,7	28,5	24,0	28,0
4	31,4	39,0	27,9	32,6	28,1	32,2
5	35,6	43,1	32,0	36,7	32,3	36,3
6	39,7	47,3	36,1	40,9	36,4	40,4
7	43,9	51,4	40,3	45,0	40,5	44,6
8	48,0	55,6	44,4	49,2	44,7	48,7
9	52,2	59,7	48,5	53,3	48,8	52,9
10	56,3	63,8	52,7	57,4	52,9	57,0
11	60,4	68,0	56,8	61,5	-	-
12	64,6	72,1	61,0	65,6	-	-
13	68,8	-	-	-	-	-
Innenkurvenradius Interior curve radius Rayon de courbe intérieur	18,0 m		12,5 m		12,0 m	
					8,5 m	

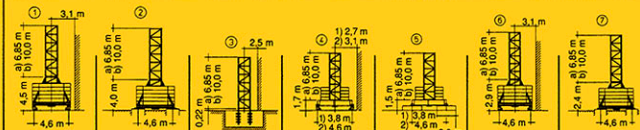
* Führungsstück nach Montage ablassen. / Lower guide section after erection. / Baissez la cage télescopique après le montage.
 Weitere Hubhöhen sowie Klettern im Gebäude auf Anfrage. / Further hoist heights and climbing in the building on request. /
 Hauteurs sous crochet plus élevées et hissage dans le bâtiment sur demande.

154 EC-H

mit Turm**
with tower
avec mât

132 HC

zuzüglich
Turmstücke
plus tower
sections
plus éléments
de mât



	0	1	2	3	4	5	6	7	8	9	10	11	12	13	14	15
a)	13,0	15,5	18,0	20,5	23,0	25,5	28,0	30,5	33,0	35,5	38,0	40,5	43,0	45,5	48,0	-
b)	16,2	18,7	21,2	23,7	26,2	28,7	31,2	33,7	36,2	38,7	41,2	43,7	46,2	48,7	51,2	-
a)	12,5	15,0	17,5	20,0	22,5	25,0	27,5	30,0	32,5	35,0	37,5	40,0	42,5	45,0	47,5	-
b)	15,7	18,2	20,7	23,2	25,7	28,2	30,7	33,2	35,7	38,2	40,7	43,2	45,7	48,2	50,7	-
a)	8,8	11,3	13,8	16,3	18,8	21,3	23,8	26,3	28,8	31,3	33,8	36,3	38,8	41,3	43,8	46,3
b)	12,0	14,5	17,0	19,5	22,0	24,5	27,0	29,5	32,0	34,5	37,0	39,5	42,0	44,5	47,0	49,5
a)	10,2	12,7	15,2	17,7	20,2	22,7	25,2	27,7	30,2	32,7	35,2	37,7	-	-	-	-
b)	13,4	15,9	18,4	20,9	23,4	25,9	28,4	30,9	33,4	35,9	38,4	-	-	-	-	-
a)	10,0	12,5	15,0	17,5	20,0	22,5	25,0	27,5	30,0	32,5	35,0	37,5	-	-	-	-
b)	13,2	15,7	18,2	20,7	23,2	25,7	28,2	30,7	33,2	35,7	38,2	-	-	-	-	-
a)	11,4	13,9	16,4	18,9	21,4	23,9	26,4	28,9	31,4	33,9	36,4	38,9	41,4	43,9	46,4	-
b)	14,6	17,1	19,6	22,1	24,6	27,1	29,6	32,1	34,6	37,1	39,6	42,1	44,6	47,1	49,6	-
a)	10,9	13,4	15,9	18,4	20,9	23,4	25,9	28,4	30,9	33,4	35,9	38,4	40,9	43,4	45,9	-
b)	14,1	16,6	19,1	21,6	24,1	26,6	29,1	31,6	34,1	36,6	39,1	41,6	44,1	46,6	49,1	-

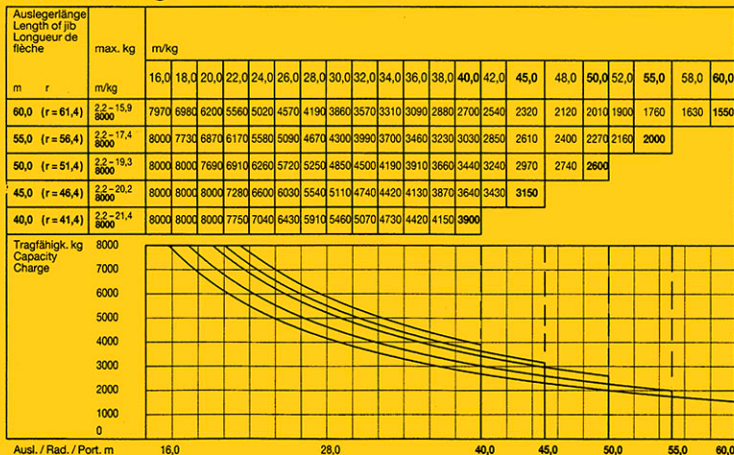
* Führungsstück nach Montage ablassen. / Lower guide section after erection. / Baissez la cage télescopique après le montage.

** Grundturmtstück 154 HC. / Base tower section 154 HC. / Mât de base 154 HC.

Ausladung und Tragfähigkeit

Radius and capacity
Portée et charge

БУД
ТЕХНИКА
www.budtechnika.com.ua



Geschwindigkeiten

Speeds

Vitesses

	U/min 0,9 sl./min tr./min	1 x 5,0 kW 50 / 55 / 60 m Ausl./Radius/Portée 2 x 5,0 kW
	10,0 / 40,0 / 80,0 m/min	5,0 kW
	25,0 m/min	2 x 3,0 kW (132 HC) 2 x 7,5 kW (290 HC) (200 HC, 170 HC)
Anschlußwerte Kranoberteil Power requirement, upper part Puissance requise, partie supérieure		Hubwerk Hoist gear Mécanisme de levage 30 kW 34 kW 45 kW
kW		45,0 49,0 60,0
kVA		68,0 54,0 67,0







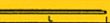















Hubwerk Hoist gear Mécanisme de levage	Gang Gear Rapport	kg	m/min
30,0 / 25,0 / 6,2 kW WiW 240 RX Elmag Hubhöhe 116,0 m (5 Lagen) Hoisting height (5 layers) Hauteur sous crochet (5 couches)	1	8000 8000 4600	3,4 15,0 30,0
	2	3100 3100 1800	8,0 36,0 71,0
	1	8000 4200	1,5 / 15,0 31,0
	2	4000 1500	3,7 / 37,0 74,0
45,0 kW WiW 260 JX Elmag, WSB Hubhöhe 183,0 m (6 Lagen) Hoisting height (6 layers) Hauteur sous crochet (6 couches)	1	8000	1,6 / 24,0
	2	3200	4,0 / 60,0
	3	1400	8,3 / 125,0

Kolli-Liste

Packing list





Liste de colisage

БУД
ТЕХНИКА
www.budtechnika.com.ua

Kranoberteil		Upper part of crane Partie supérieure de grue				L (m)	B (m)	H (m)	kg*	
Pos. Item Rep.	Anz. Qty. Qty.					132 HC 170 HC 200 HC 290 HC	5,15 5,20 6,00 6,00	2,44 2,45 2,74 2,65	2,48 2,65 2,65 2,65	6950 7150 7350 7350
1	1	Kabine mit Drehbühne Cabin with slewing platform Cabine avec ensemble mât-cabine								
2	1	Turmspitze Tower head section Porte-fleche				7,30	1,48	1,70		1810
3	1	Hubwerkseinheit 240 RX 036 Hoist gear unit 240 RX 030 Treuil de levage 260 JX 411				2,70	2,30	2,05		2930
4	1	Gegenausleger Counter-jib Contre-fleche				13,11	2,42	0,57		2850
5	1	Gegenausleger kpl. Counter-jib cpl. Contre-fleche cpl.				13,11	2,42	2,20		7950
6	1	Ausleger-Anlenkstück Jib heel section Pied de fleche				12,24	1,58	1,79		⊕ 1970
7	1	Ausleger-Zwischenstück Intermediate jib section Élément interm. de fleche				12,30	1,25	1,70		⊕ 1350
8	2	Ausleger-Zwischenstück Intermediate jib section Élément interm. de fleche				10,30	1,25	1,70		⊕ 1130 ⊕ 750
9	2	Ausleger-Zwischenstück Intermediate jib section Élément interm. de fleche				5,25	1,25	1,68		⊕ 370 ⊕ 830
10	1	Ausleger-Kopfstück Jib head Pointe de fleche				6,51	1,43	1,88		⊕ 400
11	1	Laufkatze und Lasthaken Trolley and hook Chariot de distribution et crochet				1,90	1,42	1,38		700







Technische Daten - Technical data

Caractéristiques techniques

Pos. Item Rep.	Anz. Qty.	Obj. Cat.			L (m)	B (m)	H (m)	kg*
12	1	Drehbühne und Turmspitze Slewing platform and tower head section Ensemble mât-cabine et porte-fleche			12,30	2,44	2,48	8800
13	1	Drehbühne mit Kud-Auflage, Führungstück und Grundturmsstück Slewing platform with slewing ring support, guide section and base tower section Ensembles mât cabine avec pivot, cage télescopique et mât de base			12,00	2,44	2,48	12600
14	1	Ausleger- und Gegenausleger-Abspannung Jib and counter-jib suspension Haubanlage de fleche et de contre-fleche			8,20	0,55	0,12	1170
					5,87	0,20	0,16	380

Turm

Tower

14	1	Turmstück Tower section			132 HC	2,50	1,80	1,80	1050
15	10	Turmstück Tower section			170 HC	4,14	1,90	1,90	1850
11		Element mât			200 HC	4,14	2,30	2,30	2050
12		Element mât			290 HC	4,14	2,30	2,30	2260
16	7	Turmstück lang Long tower section			132 HC	5,0	1,80	1,80	1950
		Element mât long			132 HC	10,0	1,80	1,80	3400
17	1	Grundturmsstück Base tower section			154 HC	6,85	1,80	1,80	2730
		Mât de base			154 HC	10,00	1,80	1,80	3990
					170 HC	9,60	1,90	1,90	4350
					200 HC	8,85	2,30	2,30	4100
					290 HC	8,85 (12,42)	2,30 (2,30)	2,30 (2,30)	4580 (7700)

Klettereinrichtung

Climbing equipment

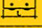
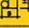
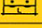

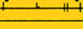
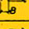
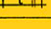
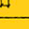
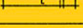
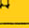
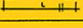
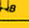
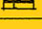

Équipement de télescopage

18	1	Führungstück kpl. Guide section cpl. Cage télescopique cpl.			132 HC	6,45	2,10	2,42	2660
					132 HC	9,60	2,10	2,42	4410
					170 HC	9,04	2,31	2,28	4750
					200 HC	8,39	2,80	2,50	5100
					290 HC	8,39	2,80	2,50	5100
19	1	Hydraulikanlage, Stütz- und Klettertraverse Hydraulic unit, supporting and climbing cross members Système hydraulique avec traverses d'appui et de télescopage			132 HC	2,87	2,12	1,06	1050
					170 HC	2,00	1,10	1,00	1100
					200 HC	2,30	1,25	1,00	1150
					290 HC	2,30	1,25	1,00	1150

Unterwagen

Undercarriage

Châssis

20	2	Fahrschemel mit Antrieb Driven bogie Bogie moteur			132 HC	1,38	0,88	0,87	980
					170 HC	1,46	0,84	0,87	1080
					200 HC	1,46	0,84	0,87	1080
					290 HC	1,63 (1,46)	0,92 (0,84)	0,95 (0,87)	1450 (1080)
21	2	Fahrschemel ohne Antrieb Non-driven bogie Bogie fou			132 HC	1,17	0,60	0,87	780
					170 HC	1,15	0,60	0,87	800
					200 HC	1,15	0,60	0,87	800
					290 HC	1,37 (1,15)	0,62 (0,60)	0,95 (0,87)	1120 (800)
22	1	Tragholm lang Long support arm Longeron long			132 HC	7,12	0,78	0,65	950
					170 HC	7,15	0,80	0,70	1070
					200 HC	9,10	0,82	0,74	1350
					290 HC	9,10 (11,95)	0,80 (0,82)	0,80 (0,80)	1650 (2200)
23	2	Tragholm kurz Short support arm Longeron court			132 HC	3,45	0,56	0,55	408
					170 HC	3,45	0,60	0,70	500
					200 HC	4,41	0,62	0,71	615
					290 HC	4,45 (5,58)	0,77 (0,65)	0,77 (0,77)	800 (1035)
24	2 + 2	Randträger Border support Traverse			132 HC	4,02	0,35	0,12	95
					170 HC	4,08 - 4,30	0,16 - 0,33	0,11 - 0,14	80 - 200
					200 HC	5,48 - 5,46	0,11 - 0,17	0,16 - 0,38	118 - 454
					290 HC	5,46 - 5,40	0,11 - 0,18	0,16 - 0,38	175 - 525
						(7,52 - 7,48)	(0,1 - 0,17)	(0,1 - 0,38)	(368 - 912)
25	4	Stützholm Support strut Hauben de châssis			132 HC	3,78	0,15	0,22	200
					170 HC	3,53	0,25	0,17	240
					200 HC	4,23	0,17	0,25	275
					290 HC	4,14 (6,55)	0,18 (0,22)	0,25 (0,25)	320 (600)
26	1	Unterwagen-Turmstück Undercarriage tower section Mât de châssis			132 HC	3,50	2,06	2,06	1320
					170 HC	3,30	2,15	2,15	2000
					200 HC	3,73	2,52	2,52	1950
					290 HC	3,73 (6,70)	2,62 (2,53)	2,62 (2,53)	2550 (3800)
27	1	Stapel Aufstiege und Podeste Bundle of ladders and platforms Faisceau d'échelles et de plates-formes			132 HC	3,50	1,20	1,00	1000
28	1	Kiste mit Kleinteilen Crate with small parts Caisse contenant des accessoires				2,00	1,00	1,00	2000

(*) Angaben in Klammern gelten für 8 m-Unterwagen. / The data in brackets are valid for an undercarriage of 8 m. / Les données techniques indiquées entre parenthèses sont valables pour un châssis de 8 m.

* Einzelgewichte, Montagegewichte: siehe Betriebsanweisung. / Single weights, Erection weights: see instruction manual. / Poids individuels, Poids de montage: voir manuel de service.